




# CATÁLOGO DE PRODUCTOS



# ÍNDICE

-  CALZADO DE SEGURIDAD
-  PROTECCIÓN MANUAL
-  PROTECCIÓN VISUAL
-  PROTECCIÓN RESPIRATORIA
-  PROTECCIÓN CABEZA
-  PROTECCIÓN AUDITIVA
-  PROTECCIÓN CONTRA CAÍDAS
-  PROTECCIÓN FACIAL
-  PROTECCIÓN EN MINERÍA
-  REFLECTIVOS Y SEÑALIZACIÓN
-  PROTECCIÓN CORPORAL
-  DUCHA Y LAVAOJOS
-  LOCK OUT
-  ROPA TÉCNICA - HARDWORK



[WWW.SEGURAEPP.COM](http://WWW.SEGURAEPP.COM)



## CALZADO DE SEGURIDAD

Proteger los pies cuando se desarrollan actividades que impliquen riesgo, es una costumbre que se debe adoptar. Nuestros pies están expuestos a caídas de objetos, pisos resbaladizos o penetración de elementos punzocortantes; en este caso debemos elegir calzado de seguridad con punteras certificadas resistentes al impacto, suelas antideslizantes y elementos

protectores resistentes a la perforación. Se recomienda utilizar un calzado de seguridad que sea transpirable, para promover la circulación del aire. Recuerda que la comodidad, flexibilidad, ergonomía y la capacidad de transpirabilidad, serán características muy importantes al momento de elegir y utilizar el calzado de seguridad.



# ZAPATILLA DE SEGURIDAD REDSTAR



PLANTILLA INTERNA ANTIPERFORANTE TEXTIL

PUNTERA DE COMPOSITE

EN  
ISO  
20345

NTP  
ISO  
20345

# BOTÍN EDELBROCK EDBK-177



PUNTERA DE COMPOSITE

PLANTILLA INTERNA ANTIPERFORANTE TEXTIL

ASTM  
F2413

EN  
ISO  
20345

NTP  
ISO  
20345

[WWW.SEGURAEPP.COM](http://WWW.SEGURAEPP.COM)



TEXTIL RESPIRABLE



PASA CORDONES PERFORADOS Y DE PLÁSTICO



PLANTA DE PU

ANTIDESLIZANTE



PLANTILLA INTERCAMBIABLE CON TRATAMIENTO ANTIMICÓTICO



SOBREPUNTERA DE CAUCHO

BANDA REFLECTIVA



CUERO NOBUCK

FORRO INTERIOR DE CUERO GAMUZADO



ANTIDESLIZANTE

SHOCK ABSORBER

## APLICACIONES



ALMACEN



AGRO INDUSTRIA



ADMINISTRATIVO

METAL FREE

## APLICACIONES



ENERGÍA



ALMACEN



CONSTRUCCIÓN



MINERÍA

**FULL  
PROTECTION**

METAL FREE



# CARACTERÍSTICAS



CUERO NOBUCK  
HIDROFUGADO



ANTIDESLIZANTE



CUERO NOBUCK



DIELÉCTRICA



CUERO TIMBER



TEXTIL  
TRANSPIRABLE



CUERO  
ENGRASADO



FORRO GAMUZADO



CUERO  
HIDROFUGADO



AISLACIÓN  
TÉRMICA  
THINSULATE



LATERALES Y  
SOBREPUNTERA  
RESISTENTE AL ÁCIDO



POLIURETANO  
BIDENSIDAD



PUNTERA DE ACERO



REFLECTIVO



PUNTERA DE COMPOSITE



SUELA DE  
CAUCHO Y  
ACRILONITRILO



ANTIPERFORANTE TEXTIL



SUELA DE TPU



ANTIPERFORANTE DE ACERO



EDELBRÖCK ED-202



FULL  
PROTECTION  
METAL FREE



EDELBRÖCK ED-170



FULL  
PROTECTION  
METAL FREE



EDELBRÖCK ED-106



EDELBRÖCK ED-140



EDELBRÖCK ED-102



FORTE MAX



FULL  
PROTECTION  
METAL FREE



NEW TRUCKER



FULL  
PROTECTION



STEEL FP



FULL  
PROTECTION



WORKER PRO



FULL  
PROTECTION



WORKER







**STEELPRO**  
SAFETY®

**FULL PLUS**



FULL PROTECTION



**NAZCA**

**MANQUEHUE PLUS NT955**



FULL PROTECTION METAL FREE



**TUCSON NT 455**



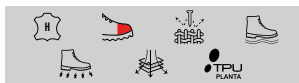
FULL PROTECTION METAL FREE



**BORAZON PA NU 615N PA**



FULL PROTECTION METAL FREE



**BORAZON PA NU 615 PA**



FULL PROTECTION METAL FREE



**BORAZON NU 610 PA**



METAL FREE



**BORAZON PA NU 610 N PA**



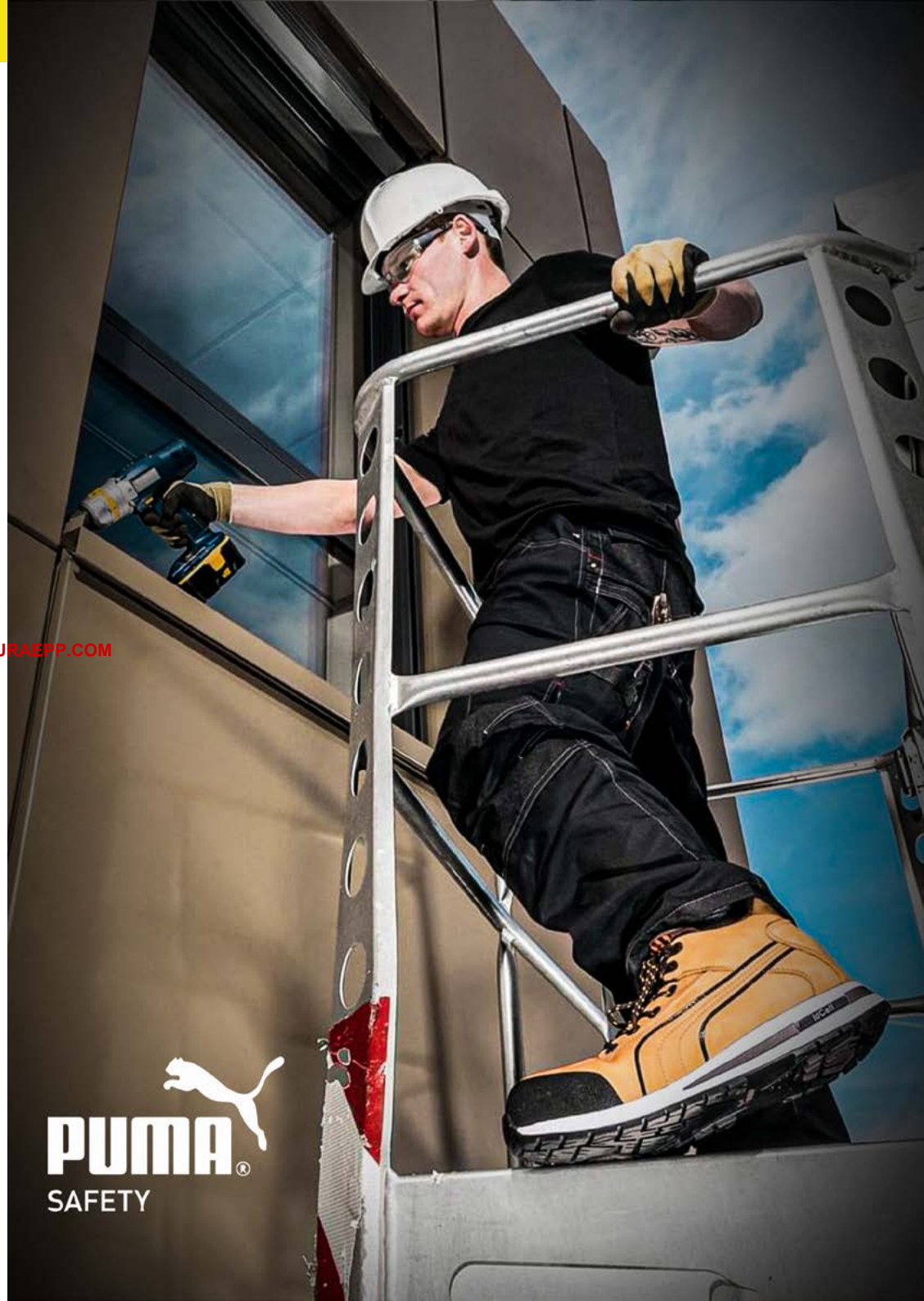
METAL FREE



**FÉNIX NT 350**



[WWW.SEGURAEPP.COM](http://WWW.SEGURAEPP.COM)



  
**PUMA**  
SAFETY



# CARACTERÍSTICAS



**PUNTERA DE FIBRA DE VIDRIO**



**AISLAMIENTO TÉRMICO**



**ANTIDESLIZANTE**



**AJUSTE CÓMODO AL PIE**



**VEGANO**



**DESCARGA ELECTROSTÁTICA**



**LIBRE DE METAL**



**PLANTILLA ANTIPERFORANTE TEXTIL**



**ADECUACIÓN ORTOPÉDICA**



**PLANTILLA ANTIPERFORANTE TEXTIL**



**MATERIAL TRANSPIRABLE**



**PUNTO DE ROTACIÓN**



**MATERIAL LIGERO**



**SUELA DE CAUCHO**



**SOPORTE DE LA SUELA HASTA 300 °C**



**CIERRE YKK**



**TEJIDO FLEXIBLE**



**ESPUMA DE IMPULSO**



**PARA USO EN BAJAS TEMPERATURAS**



**TRIPLE DENSIDAD**



**AISLAMIENTO EN FRÍO**



**PLANTILLA INTERCAMBIABLE**

# TECNOLOGÍAS



**PROTECCIÓN ANTIPERFORACIÓN FAP®**  
Es una lámina flexible y resistente a la perforación; hecha de fibras revestidas de cerámica, protege toda la superficie de los pies contra los objetos punzantes.



**PROTECCIÓN FLEXIBLE ANTIPERFORACIÓN FAP®LITE**  
La nueva generación de protección contra la perforación que no contiene metales:  
» 50% más ligera.  
» Altamente flexible.  
» Mejor amortiguamiento y elasticidad a la presión.  
» Efecto refrescante gracias a la transpirabilidad y a la absorción del sudor.



**PLANTILLA EVERCUSHION® BA+**  
La plantilla, que cuenta con un diseño anatómico y regula la humedad, tiene una superficie antideslizante. Dos capas de espuma de poliuretano de diferentes densidades proporcionan un amortiguamiento continuo. Las elevaciones en la zona del talón y el antepié, así como el soporte del arco longitudinal mejoran el apoyo. Además, garantizan que el pie adopte una posición natural, se reduzca la presión y se estimule la musculatura al andar.



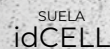
**PLANTILLA EVERCUSHION® CUSTOM FIT**  
Cómoda plantilla transpirable con un sistema de distintos anchos, desarrollado por un técnico en calzado ortopédico para calzado de seguridad, de trabajo y de tiempo libre. Gracias a las formas perfectamente adaptadas del soporte del arco plantar, el calzado se ajusta de manera óptima a las necesidades de la persona que lo lleva, alivia la carga de las articulaciones y estimula la musculatura. El revestimiento antibacteriano HYPRO ODOR CONTROL combate los malos olores. Hay paquetes disponibles en venta al por menor con las versiones LOW, MID y HIGH.



**Suela de goma / PU SCUFF CAPS EVO**  
Capaz de resistir hasta 300 °C de temperatura, antideslizante incluso en superficies no asfaltadas y con propiedades de autolimpieza.



**Suela de goma MOTION CLOUD**  
Suela de goma antideslizante (SRC) y capaz de resistir hasta 300 °C de temperatura, con entresuela de IMPULSE.FOAM® y elemento POWER PLATE para un amortiguamiento, una estabilidad y una comodidad excelentes.



**Suela idCELL**  
El elemento idCELL que se encuentra en la zona del talón se compone de goma EVA, un material muy ligero, y absorbe perfectamente los impactos y golpes que se producen cuando el talón toca el suelo.



**Corte SAFETY KNIT®**  
El tejido transpirable y altamente flexible se adapta perfectamente al pie y se ajusta como un calcetín, sin costuras. Este te brinda un apoyo óptimo y, al mismo tiempo, es super ligero y ultra resistente.



**Suela de goma MOTION IMPULSE**  
Triple densidad: suela de goma antideslizante y capaz de resistir hasta 300 °C de temperatura con entresuela de IMPULSE.FOAM® en dos densidades distintas para un amortiguamiento, una estabilidad y una comodidad excelentes.



**IMPULSE.FOAM®**  
La tecnología inteligente antifatiga IMPULSE.FOAM® de la suela reacciona a cada paso con un impulso energético. Así, IMPULSE.FOAM® no solo te devuelve energía, activamente, sino que te proporciona el máximo amortiguamiento, una estabilidad excelente y una comodidad duradera.



**Forro técnico BreathActive**  
Los micro canales de este forro multicapa proporcionan una mayor transpirabilidad y un mejor control de la humedad, pues a veces el trabajo también provoca sudor.

[WWW.SEGURAEPP.COM](http://WWW.SEGURAEPP.COM)





# CONQUEST STONE HIGH

Diseño **todoterreno** pensado para exteriores.



**FULL  
PROTECTION  
METAL FREE**

[WWW.SEGURAEPP.COM](http://WWW.SEGURAEPP.COM)



## DEFINE WNS LOW



**FULL  
PROTECTION  
METAL FREE**



## RAPID GREEN MID



**FULL  
PROTECTION  
METAL FREE**



## DASH WHEAT MID



**FULL  
PROTECTION  
METAL FREE**



## CROSSTWIST LOW



**FULL  
PROTECTION  
METAL FREE**



## ELEVATE KNIT BLACK LOW



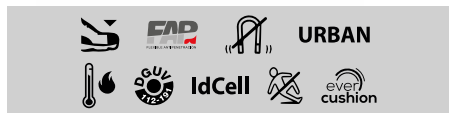
**FULL  
PROTECTION  
METAL FREE**



## CROSSTWIST MID



**FULL  
PROTECTION  
METAL FREE**







WWW.SEGURAEPP.COM

## PROTECCIÓN MANUAL




Los elementos de protección manual son indispensables para evitar posibles lesiones que surjan al realizar cualquier actividad laboral que represente un riesgo. STEELPRO recomienda a todos sus usuarios tener en cuenta las condiciones de riesgo asociadas a la labor

que van a realizar. Diariamente antes de colocarse los guantes deberá inspeccionar el estado de los mismos, a fin de validar que éste se encuentre en condiciones óptimas de uso y su vida útil se extienda, brindándole la protección adecuada.

## REQUISITOS DE CUMPLIMIENTO

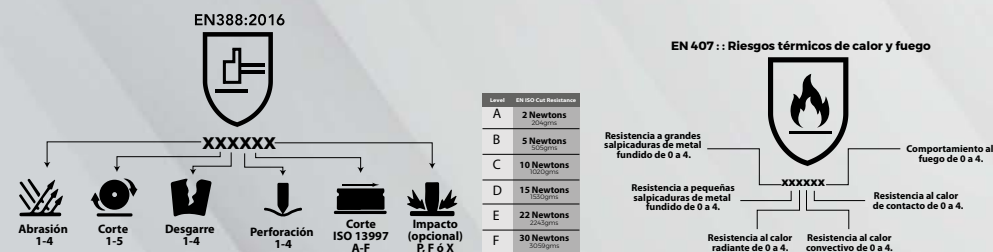
La norma EN388:2016 especifica requisitos, métodos de ensayo, marcado y la información suministrada para los guantes de protección contra los riesgos mecánicos de abrasión, corte por cuchilla, rasgado, pinchazo y, cuando sea aplicable, de impactos.

EN 374-2:2014:	Determinación de la resistencia a la penetración.
EN 16523-1:2015:	Permeación por químicos líquidos bajo condiciones de contacto continuo. Esta norma actualiza al apartado 5 de la EN374.
EN 374-4:2013:	Determinación de la resistencia a la degradación por químicos.

Tipo de Guante	Requisito de Norma	Maricación
Tipo A	"Resistencia a la penetración (EN374-2) Testeo de al menos seis (6) productos de la nueva lista (EN 16523-1) Tiempo de paso $\geq 30$ min"	
Tipo B	"Resistencia a la penetración (EN374-2) Testeo de al menos tres (3) productos de la nueva lista (EN 16523-1) Tiempo de paso $\geq 30$ min"	
Tipo C	"Resistencia a la penetración (EN374-2) Testeo de al menos un (1) productos de la nueva lista (EN 16523-1) Tiempo de paso $\geq 10$ min"	

## GUÍA DE SELECCIÓN DE SUSTANCIAS

MANIPULACIÓN DE	CÓDIGO	PRODUCTO QUÍMICO	NÚMERO CAS
Alcoholes	A	Metanol 100%	67-56-1
Cetonas	B	Acetona 100%	67-64-1
Nitrilos	C	Acetonitrilo 99%	75-05-2
Disolventes clorados	D	Diclorometano 99%	75-09-2
Compuestos sulfurados (con azufre)	E	Bisulfuro de carbono 100%	75-15-0
Hidrocarburos/disolventes aromáticos	F	Tolueno 100%	108-88-3
Aminas	G	Dietilamina 98%	109-87-7
Éteres	H	Tetrahidrofurano THF 100%	109-99-9
Ésteres	I	Acetona de etilo 99%	141-78-6
Disolventes Alifáticos	J	N-Heptano 99%	142-82-5
Bases orgánicas	K	Hidróxido de sodio 40%	1310-73-2
Ácidos oxidantes	L	Ácido sulfúrico 96%	7664-93-9
Ácido mineral inorgánico, oxidante	M	Ácido nítrico 65%	7697-37-2
Ácidos orgánicos	N	Ácido acético 99%	64-19-7
Bases orgánicas	O	Ámoníaco 25%	1336-21-6
Peróxidos	P	Peróxido de hidrógeno 30%	7722-84-1
Acido mineral inorgánico	S	Ácido fluorhídrico 40%	7664-39-3
Aldehido	T	Formaldehido 37%	50-00-0





**GUANTE MULTIFLEX**

**MW102 WARM  
TOTAL LÁTEX**



EN 420



EN 388



2232X

EN 511



X2X

EN 407



X2XXXX

[WWW.SEGURAEPP.COM](http://WWW.SEGURAEPP.COM)

**PRÓXIMAMENTE**

**GUANTE MULTIFLEX**

**NITRIFULL NYLON  
M43-12**



EN 21420



EN 388:2016

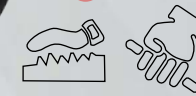
+A1:2018



4121X

RIBETE DE COLOR PARA IDENTIFICAR EL TALLAJE DEL GUANTE

XS		M	
S		L	



RESISTENTE A LA ABRASIÓN



AGARRE FUERTE



FLEXIBLE



REPELENTE AL ACEITE

**APLICACIONES**



ENSAMBLAJE



BODEGA



MAQUINARIA



BAJAS TEMPERATURAS



CONTACTO POR CALOR

**APLICACIONES**



AGRICULTURA



MAQUINARIA Y EQUIPAMIENTO



CONSTRUCCIÓN



SECTOR AUTOMOTOR



MANTENIMIENTO E INSTALACIONES



TRANSPORTE Y ALMACENAMIENTO

PRÓXIMAMENTE

GUANTE MULTIFLEX

# NITRIFULL CUT-5 MCD53-12



NITRILO LISO

RECUBRIMIENTO DE ESPUMA DE NITRILO EN PALMA

TEJIDO DE HPPE (RESISTENTE AL CORTE)

RIBETE DE COLOR PARA IDENTIFICAR EL TALLAJE DEL GUANTE

XS		M	
S		L	



EN 21420



EN 388:2016 +A1:2018



WWW.SEGURAEPP.COM

4X42D



RESISTENTE A LA ABRASIÓN

AGARRE FUERTE



RESISTENTE A CORTES

FLEXIBLE

REPELENTE AL ACEITE

## APLICACIONES



AGRICULTURA



MAQUINARIA Y EQUIPAMIENTO



CONSTRUCCIÓN



SECTOR AUTOMOTOR



MANTENIMIENTO E INSTALACIONES



TRANSPORTE Y ALMACENAMIENTO



VIDRIO Y MATERIALES DE CONSTRUCCIÓN

### MULTIFLEX CUT-5 PU

- Fabricado de fibra HPPE tejido 13G sin costuras internas.
- Poliuretano (PU) gris en palma y falanges distales.
- Guante resistente al corte grado 5 Nivel D.
- Aplicaciones: Construcción en general, reciclaje, manejo de metales, vidrio y agricultura. Trabajos de precisión y destreza.



Color



Tallas: S, M y L.

### MULTIFLEX MCF501 CUT-5 PU NIVEL F

- Tejido de alta resistencia al corte, abrasión y alta tenacidad.
- Palma y falanges distales con recubrimiento en Poliuretano (PU) color negro.
- Fabricado con poliamida, poliéster, fibra de vidrio, elástico y filamentos sin costuras internas (HPPE).
- Flexible y de alta destreza.



Color



Tallas: S, M y L.

### MULTIFLEX MC301 CUT-3 B PU

- Tejido resistente al corte con poliamida, poliéster, fibra de vidrio, elástico y filamentos sin costuras internas (HPPE).
- Palma y falanges distales con recubrimiento en Poliuretano (PU) color negro.



Color



Tallas: S, M y L.

### MULTIFLEX MCD502 CUT-5 D LÁTEX RUGOSO

- Fabricado de fibra HPPE tejido 13G sin costuras internas.
- Látex rugoso negro en palma y falanges.
- Guante resistente al corte grado 5 nivel D.
- Aplicaciones: construcción, industria en general, reciclaje, manejo de metales, vidrio y agricultura.



Color



Tallas: S, M y L.

### MULTIFLEX CUT-5 IMPACT LÁTEX

- Fabricado de fibra HPPE tejido 13G sin costuras internas.
- Palma, falanges y dorso de látex negro.
- Guante resistente al corte grado 5 nivel D y protección contra impactos (P).
- Aplicaciones: construcción en general, reciclaje, manejo de metales, vidrio y agricultura.



Color



Tallas: S, M y L.

### MULTIFLEX MCD503 CUT-5 NIVEL D NITRILO FOAM

- Fabricado de fibra HPPE tejido 13G sin costuras internas.
- Nitrilo negro en palma y falanges distales.
- Guante resistente al corte grado 5 nivel D.
- Aplicaciones: construcción en general, reciclaje, manejo de metales, vidrio y agricultura.



Color



Tallas: S, M y L.



**MULTIFLEX  
POLIÉSTER PU**

- Fabricado de Poliéster Tejido 13G sin costuras internas.
- Poliuretano (PU) negro en palma y falanges distales.
- Aplicaciones: Manipulación de equipos, piezas y herramientas con grasa o aceite, trabajos de precisión y destreza.



Colores

**MULTIFLEX LÁTEX  
AMARILLO**

- Fabricado de Polialgodón tejido 10G sin costuras internas.
- Látex Rugoso negro en palma y falanges distales.
- Aplicaciones: trabajo en seco o con agua, manipulación de herramientas, materiales de construcción.



Color

**MULTIFLEX LÁTEX  
ROJO**

- Fabricado de Polialgodón tejido 10G sin costuras internas.
- Látex Rugoso negro en palma y falanges distales.
- Aplicaciones: trabajo en seco o con agua, manipulación de herramientas, materiales de construcción.



Color

**MULTIFLEX WARM  
LÁTEX**

- Fabricado de polialgodón tejido 7G sin costuras internas.
- Látex Rugoso negro en palma y falanges distales.
- Aplicaciones en trabajos de baja temperatura, manipulación de herramientas.



Color

**MULTIFLEX MPA102  
LÁTEX HI-VIZ**

- Tejido verde de alta visibilidad HI-VIZ flexible de polialgodón de alta calidad sin costuras internas 10G.
- Palma y falanges distales con recubrimiento de látex negro con acabado rugoso.
- Excelente nivel de destreza y agarre en seco y húmedo.



Color

**MULTIFLEX MI102  
INKA LATEX**

- Tejido Arte Peruano flexible en polialgodón de alta calidad sin costuras internas 10G.
- Palma y falanges distales con recubrimiento en látex negro con acabado rugoso.
- Aplicaciones: trabajo en seco o con agua, manipulación de herramientas, materiales de construcción.

[WWW.SEGURAEPP.COM](http://WWW.SEGURAEPP.COM)**MULTIFLEX NYLON  
LÁTEX**

- Guante fabricado de Nylon 13G tejido sin costuras internas.
- Látex Rugoso negro en palma y falanges distales.
- Aplicaciones: Trabajos abrasivos, trabajo en seco o con agua, manipulación de herramientas, materiales de construcción.



Color

**GUANTE MULTIFLEX  
LÁTEX ECO**

- Guante fabricado de polialgodón ECO flexible sincosturas internas.
- Látex azul en palma y falanges distales.
- Aplicaciones: Trabajos abrasivos, trabajos en seco o con agua, manipulación de herramientas, materiales de construcción.



Color

**GUANTE MULTIFLEX  
POLIÉSTER LÁTEX**

- Fabricado de poliéster tejido 13G sin costuras internas.
- Látex rugoso negro en palma y falanges distales.
- Aplicaciones: trabajo en seco o con agua, manipulación de herramientas, materiales de construcción.



Color

**MULTIFLEX NITRILLO / NITRILLO SANDY /  
POLIÉSTER**

- Fabricado de Poliéster Tejido 13G sin costuras internas.
- Doble recubrimiento de Nitrilo (liso y sandy).
- Aplicaciones: Uso de herramientas, equipos, repuestos y piezas con grasa, aceite, lubricantes e hidrocarburos. Alta resistencia a la abrasión y desgaste.



Color

**MULTIFLEX  
POLIÉSTER NITRILLO**

- Fabricado de poliéster tejido 13G sin costuras internas.
- Nitrilo liso negro en palma y falanges distales.
- Palma y falanges distales con recubrimiento en espuma de nitrilo color negro.
- Aplicaciones: Resistente a la abrasión y desgaste, trabajos con grasa y aceite, manipulación de herramientas y piezas mecánicas.



Color

**MULTIFLEX POLIÉSTER  
NITRILLO SANDY**

- Fabricado de Poliéster tejido 13G sin costuras internas.
- Nitrilo con acabado Sandy (arenado) en palma y falanges distales.
- Aplicaciones: Alto agarre y resistencia a la abrasión y desgaste, manipulación de herramientas con grasa o aceite.



Color



**MULTIFLEX POLIÉSTER NITRIL FOAM**

- Fabricado de poliéster tejido 13G sin costuras internas.
- Aplicaciones: Uso de herramientas, equipos, repuestos y piezas con grasa. Alta resistencia a la abrasión y desgaste.



Colores

**GUANTE NITRIL LISO PUÑO SEGURIDAD NITRITOP**

- Recubierto de goma de nitrilo liso.
- Forro interior 100% jersey de algodón.
- Posee excelente resistencia a la abrasión.
- Buena barrera contra la grasa y aceites.



Color

**GUANTE NITRIL LISO PUÑO TEJIDO NITRITOP**

- Recubierto de goma de nitrilo.
- Forro interior 100% jersey de algodón.
- Posee excelente resistencia a la abrasión.
- Buena barrera contra la grasa y aceites.



Color

**GUANTE DE CUERO DRIVER**

- Guante fabricado en cuero color amarillo.
- Ribete de poliéster color azul, elástico en el dorso para una mejor sujeción.
- Aplicaciones: Trabajo de operaciones y manipulación de herramientas y maquinarias.



Color

**GUANTE DE CUERO PUÑO CORTO**

- Fabricado en cuero color amarillo.
- Aplicaciones: Trabajo de operaciones y manipulación de herramientas y maquinarias. Industria en general y construcción.



Colores

**GUANTE DE CUERO CARNAZA**

- Fabricado en cuero carnaza.
- Ribete de poliéster color marrón y elástico en el dorso para un mejor ajuste.
- Aplicaciones: Trabajo de operaciones y manipulación de herramientas y maquinarias.



Color

**GUANTE NITRIL DESECHABLE SIN POLVO**

- Libre de polvo.
- Ambidiestro.
- Texturado.
- Color azul.
- Formulación libre de látex.



Color

**GUANTE NITRIL STEELPRO PLUS 13"-15MIL C/FLOCK PLUS**

- Fabricado en nitrilo verde.
- Espesor 15 milésimas de pulgada.
- Con Flock.
- Texturizado en dedos y brazo.
- Forma anatómica.
- Buena resistencia a la abrasión.
- Acabado antideslizante en palma y dedos.
- CE 0598 - Guantes Categoría 3.



Color

**GUANTE NITRIL STEELPRO PLUS 18"-22MIL S/FLOCK PLUS**

- Fabricado en nitrilo verde.
- Espesor 22 milésimas de pulgada.
- Sin Flock.
- Texturizado en dedos y brazo.
- Forma anatómica.
- Buena resistencia a la abrasión.
- Acabado antideslizante en palma y dedos.
- CE 0598 - Guantes Categoría 3.



Color

[WWW.SEGURAEPP.COM](http://WWW.SEGURAEPP.COM)**GUANTE DE CUERO SOLDADOR NARANJO**

- Guante fabricado en descarnado al cromo color naranja.
- Largo del guante 14" que protege el antebrazo.
- Dedo pulgar tipo ala que permite la maniobrabilidad.
- Resistente a chispas de soldadura y esquirlas incandescentes, resistencia mecánica y térmica.



Color

**GUANTE CUERO SOLDADOR NARANJO-NEGRO CON REFUERZO**

- Fabricado en descarnado al cromo color naranja con refuerzo en la palma y nudillos color negro.
- Largo de 15" que protege el antebrazo.
- Dedo pulgar tipo ala para la maniobrabilidad.
- Aplicaciones: Resistente a chispas de soldadura y esquirlas incandescentes, resistencia mecánica y térmica.



Color







**GUANTE DE HILO COLOR BLANCO  
C/PUNTOS PVC NEGROS AMBOS LADOS**

- Tejido flexible en hilo de algodón blanco.
- Palma, dedos y dorso con puntos de PVC color negro.
- Excelente nivel de destreza y agarre en seco. Puño cerrado con ribete. paramejor ajuste.



**Talla  
Estándar.**

[WWW.SEGURAEPP.COM](http://WWW.SEGURAEPP.COM)

**GUANTE ANTICORTE EN  
MALLA METÁLICA**

- Fabricado en acero inoxidable 100%.
- Resistente a cortes con herramienta manual.
- Hipoalergénico.
- Ambidiestro y reversible para usar en ambas manos.
- Puño ajustable mediante resorte metálico.



**Tallas  
S,M y L.**

**Empaque  
Unidad**



**PROTECCIÓN VISUAL**

El 40% de los trabajadores que sufrieron una lesión ocular, utilizaron algún tipo de protección en ese momento, sin embargo, las características del equipo, no fueron las

más óptimas para su labor. Es recomendable limpiar los anteojos después de cada uso; cuando exista evidencia o sospecha de daño, reemplazarlos por uno nuevo.

**PROTECCIÓN VISUAL**

# ANTIPARRA DE MALLA RIGEL PRO

Solo marco  
**ANSI**  
Z87.1  
287.1 - 2015

**ANSI**  
Z87.1  
287.1 - 2015  
VIC Z87+U6L3

**PROTECCIÓN VISUAL**

# LENTE TURBINE A/F

DISEÑO ENVOLVENTE PARA VISIÓN PANORÁMICA



MALLA DE ACERO

MARCO DE POLICARBONATO

BANDA ELÁSTICA REGULABLE

[WWW.SEGURAEPP.COM](http://WWW.SEGURAEPP.COM)

RESISTENTE A RADIACIÓN UVA/UVB NIVEL U6

LUNA CON TRATAMIENTO ANTIEMPAÑANTE Y ANTIRAYADURA

LIGA DESMONTABLE POSTERIOR



LENTE DE POLICARBONATO DE ALTA DENSIDAD

ABSORCIÓN DE UV AL 99%

MARCO GRIS DE NYLON

**APLICACIONES**



MINERÍA



AGRICULTURA



FORETAL

**APLICACIONES**



MINERÍA



AGRICULTURA



FORETAL





LENTE SPY BLUEA/F



COLOR DE LUNA

LENTE RUNNER A/F



COLOR DE LUNA

LENTE SPY HC-A/F



COLOR DE LUNA

LENTE SPY FLEX A/F



COLOR DE LUNA

COLOR DE MARCO

LENTE SPY FLEX PLUS A/F



COLOR DE LUNA

LENTE DE MALLA RIGUEL PRO



LENTE NITRO HC-A/F



COLOR DE LUNA

COLOR DE MARCO

LENTE TOPGUN A/F



COLOR DE LUNA

LUNA DE REPUESTO



COLOR DE LUNA

Para lentes NITRO, TOPGUN Y SKYBLUE

LENTE X5 DUAL A/F



COLOR DE LUNA

LENTE X5 DUAL HYDROPHILIC A/F



COLOR DE LUNA

LETE X5 DUAL ESPEJO A/F



COLOR DE LUNA

[WWW.SEGURAEPP.COM](http://WWW.SEGURAEPP.COM)

LENTE AERO A/F



COLOR DE LUNA

SOBRELENTE TOPGUN ÓPTICO



COLOR DE LUNA

LENTE SPY CITY A/F



COLOR DE LUNA

ANTIPARRA EVERST A/F



COLOR DE LUNA

ANTIPARRA K2 A/F



COLOR DE LUNA

MONOGAFA AF DE VENTILACIÓN INDIRECTA



COLOR DE LUNA

LENTE SPY PRO A/F



COLOR DE LUNA

LENTE DEMON A/F



COLOR DE LUNA

LENTE PERSONA A/F



COLOR DE LUNA



## PROTECCIÓN RESPIRATORIA

Las enfermedades respiratorias ocupacionales se dan a largo plazo. Es nuestra responsabilidad llevar un correcto programa de protección respiratoria, es necesario identificar los peligros del entorno laboral, conocer cómo afectan e impactan los contaminantes en la salud, realizar una adecuada se-

lección del epp y estar capacitado en el mantenimiento, cuidado y correcta colocación del equipo de protección respiratoria. de este EPP está considerado por normativa, en promedio de 8hrs de jornada laboral.

### PROTECCIÓN RESPIRATORIA

## RESPIRADOR N95 DESCARTABLE M920V

(CON VÁLVULA DE EXHALACIÓN)



DISEÑO ULTRALIVIANO  
ERGONÓMICO

CLIP DE AJUSTE NASAL  
EN ALUMINIO



WWW.SEGURAEPP.COM

MATERIAL FILTRANTE  
Y ELECTROSTÁTICO  
CON RETENCIÓN DE  
PARTÍCULAS HASTA 0.3  $\mu\text{m}$ .

VÁLVULA DE  
EXHALACIÓN  
(DISIPA EL CALOR INTERNO  
DEL RESPIRADOR)

DOBLE BANDA  
ELÁSTICA TEXTIL

### APLICACIONES



CONSTRUCCIÓN



INDUSTRIA



TAREA DE CORTE



PROTECCIÓN RESPIRATORIA

# RESPIRADOR N95 DESCARTABLE M920CV

[CON CARBÓN ACTIVADO Y VÁLVULA DE EXHALACIÓN]



DISEÑO  
ULTRALIVIANO  
ERGONÓMICO

CLIP DE AJUSTE  
NASAL EN ALUMINIO

VÁLVULA DE  
EXHALACIÓN  
(DISIPA EL CALOR INTERNO  
DEL RESPIRADOR)

WWW.SEGURAEPP.COM

MATERIAL FILTRANTE  
Y ELECTROSTÁTICO  
CON RETENCIÓN DE  
PARTÍCULAS HASTA 0.3 µm.

CAPA DE CARBÓN  
ACTIVADO INTERNO  
(PARA OLORES MOLESTOS DE  
VAPORES ORGÁNICOS)

DOBLE BANDA  
ELÁSTICA TEXTIL

APLICACIONES



CONSTRUCCIÓN



INDUSTRIA EN GENERAL



TAREA DE CORTE

## Honeywell

MEDIA CARA 5500030 ELÁSTOMERO



MEDIA CARA 7700030 SILICONA



CARA COMPLETA 5400 ELÁSTOMERO



CARTUCHOS Y FILTROS SE VENDEN POR SEPARADO



Cartucho para gases ácidos N75002L



Cartucho para vapores orgánicos N75001L



Cartucho para vapores orgánicos y gases ácidos N75003L (VOGA)



Filtro para partículas 7580P100



Filtro 75FFP100 para partículas (de bajo perfil)



Adaptador para filtro N750035



Retenedor para filtros y cartuchos



Tapa para filtro P100/750029



Prefiltro N95 7506



Filtro 75FFP100NL para partículas (de bajo perfil) c/ carbón activado para olores molestos de vapores orgánicos



M933V N95

- Respirador con hebillas ajustables.
- Almohadilla interna para un mejor sellado.
- Con válvula de exhalación.



M9910 N95

- Plegado tipo plano.
- El clip nasal ajustable proporciona un sello seguro y a la medida.



Colores



M910V N95

- Con bandas desplegables (para un conveniente almacenamiento y descanso en el cuello).
- Con válvula de exhalación.



M9920V N99

- Filtra hasta el 99% de las partículas aéreas.
- Con válvula de exhalación.



M910 N95

- Con bandas desplegables (para un conveniente almacenamiento y descanso en el cuello).



M9910V N95

- Plegado tipo plano.
- El clip nasal ajustable proporciona un sello seguro y a la medida.
- Con válvula de exhalación.



Colores



M96 OV N95



- Respirador con carbón activado para olores molestos de vapores orgánicos.



PROTECCIÓN CABEZA

El casco está diseñado para proteger la cabeza de riesgos y peligros que puedan afectarla de manera leve o grave. En tu ambiente laboral pueden estar presentes los riesgos de golpes, contusiones a

nivel vertical o lateral, perforación o incluso electrocución. Asegúrate de utilizar un casco certificado adecuado para tu labor.



## PROTECCIÓN CABEZA

# CASCO MOUNTAIN

**ANSI**  
Z89.1-2014  
TIPO I - CLASE E



RESISTENTE A GOLPES,  
RAYADURAS  
Y RADIACIÓN UV

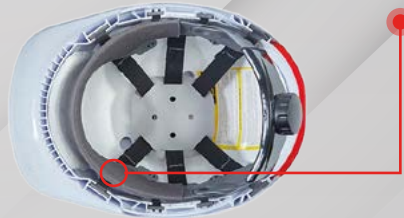
VISERA CORTA  
PARA MAYOR  
VISIBILIDAD

BARBIQUEJO DE 4 PUNTOS

REFLECTIVO  
TERMOPLÁSTICO



POLIESTIRENO  
EXPANDIDO INTERIOR  
CON AISLAMIENTO  
TÉRMICO



### APLICACIONES



CONSTRUCCIÓN



INDUSTRIA



TAREA DE CORTE



TRABAJO ELÉCTRICO

## PROTECCIÓN CABEZA

# CASCO FORTE

**ANSI**  
Z89.1 2014  
TIPO I - CLASE E  
NCH 461

RESISTENCIA AL  
IMPACTO VERTICAL

POLIETILENO  
DE ALTA DENSIDAD  
(HDPE)

SUSPENSIÓN  
DE NYLON CON  
RATCHET DE 4  
PUNTOS

DIELÉCTRICO  
PROTECCIÓN  
HASTA 20,000  
VOLTIOS

[WWW.SEGURAEPP.COM](http://WWW.SEGURAEPP.COM)



NARANJA



ROJO



VERDE



CELESTE



AZUL



BLANCO

CASCO NSB100 HONEYWELL



COLORES: ○ ● ● ● ●

**ANSI**  
Z89.1 2014  
TIPO I - CLASE E  
NCH 461

GORRO ANTICHOQUES AZUL



SUSPENSIÓN CASCO FORTE





## PROTECCIÓN AUDITIVA

Un trabajador de construcción, pasa en promedio 1/3 de cada turno expuesto a ruidos mayores a 85 dB. Esto le puede ocasionar pérdida irreversible de la audición.

La manera correcta de proteger los oídos es utilizando tapones u orejeras, ya que la contaminación acústica produce efectos negativos en la salud auditiva, física y mental de los seres vivos.

### PROTECTOR AUDITIVO SAMURAY

Tipo vincha



NRR 23 dB  
SNR 29 dB

### PROTECTOR AUDITIVO CM 501

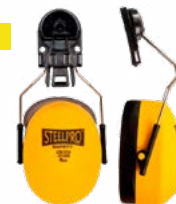
Tipo vincha



NRR 23 dB  
SNR 29 dB

### PROTECTOR AUDITIVO CM 3000

Tipo vincha



NRR 22 dB

### TAPÓN AUDITIVO REUTILIZABLE (ESTUCHE)



ÍNDICE	H	M	L	SNR
VALORES	31	25	22	29

NRR 26 dB

### TAPÓN AUDITIVO REUTILIZABLE (BOLSA)



ÍNDICE	H	M	L	SNR
VALORES	31	25	22	29

NRR 26 dB





## PROTECCIÓN CONTRA CAÍDAS

Previo al inicio de trabajos en altura, es necesario analizar donde se llevarán a cabo las operaciones, para determinar la distancia de caída y puntos

de anclaje en el lugar de trabajo. Un factor indispensable es la adecuada inspección de todos los componentes de los equipos.

[WWW.SEGURAEPP.COM](http://WWW.SEGURAEPP.COM)

PROTECCIÓN CONTRA CAÍDAS

# ARNÉS 4 ARGOLLAS ESTÁNDAR (APA4A)

ANSI  
Z359-2



ISO 9001:2008



CERTIFICADO  
Nº 3C238361



CSC-0149-2  
ANSI/ASSE A103-2004

ARNÉS EN "H"  
DE CUERPO COMPLETO  
MULTIPROPÓSITO

ARGOLLAS DE CONEXIÓN  
FABRICADAS EN ACERO CON  
RESISTENCIA DE 22.2 kN



REATAS EN CINTA  
PLANA 45 MM

### APLICACIONES



MINERÍA



AGRICULTURA



CONSTRUCCIÓN



**ARNÉS 3 ARGOLLAS ESTÁNDAR (APA3A)**



Certificado y cumplimiento de la Norma ANSI 359.11- 2014

**ARNÉS 3 ARGOLLAS ECONÓMICO (APA3E)**



Certificado y cumplimiento de la Norma ANSI 359.11- 2014.

**ARNÉS 4 ARGOLLAS ECONÓMICO (APA4E)**



Certificado y cumplimiento de la Norma ANSI 359.11- 2014.



**LÍNEA DE VIDA DOBLE GANCHO 2 1/4" ECONÓMICO (AMR2S-PVA0)**



Certificado y cumplimiento de la norma EN 354 e IRAM

**LÍNEA DE VIDA SIMPLE GANCHO 3/4" ESTÁNDAR (AMR1S-PVA10)**



Certificado y cumplimiento de la norma ANSI 10.32 (2012)

**LÍNEA DE RESTRICCIÓN Y/O POSICIONAMIENTO**



Certificado y cumplimiento de la norma EN 354 e IRAM



**LÍNEA DE VIDA SIMPLE GANCHO 3/4" ESTÁNDAR (AMR1S-PVA10)**



Certificado y cumplimiento de la norma EN 354 e IRAM



**LÍNEA DE VIDA DOBLE 2 1/4" ESTÁNDAR (AMR2S)**



Certificado y cumplimiento de la Norma ANSI 359.13- 2013.



WWW.SEGURAEPP.COM

# BLOQUE RETRÁCTIL 2M (6FT)



MANIJA DE ANCLAJE

CARCASA TERMOPLÁSTICA DE ABS

TOPE

GANCHO DE SEGURIDAD DE CIERRE AUTOMÁTICO

CARABINERO O MOSQUETÓN DE CONEXIÓN

CABLE DE ACERO (6M, 9M Y 15M)  
CINTA DE POLIÉSTER (2M Y 3M)

TESTIGO DE ACTIVACIÓN







**BLOQUE RETRÁCTIL 15 M (50FT)**

- Carcasa de ABS.
- Cable de acero galvanizado.
- Gancho de seguridad en acero de 3/4" de apertura.
- Incluye mosquetón de conexión y cuerda de llamado.
- Carga máxima: 136 Kg.
- ANSI Z359.14 - CLASE B SRL.
- Cumple con recomendaciones OSHA 1910 y 1926.
- Incluye Handtransport para traslado.



**BLOQUE RETRÁCTIL 9M (30FT)**

- Carcasa de ABS.
- Cable de acero galvanizado.
- Gancho de seguridad en acero de 3/4" de apertura.
- Incluye mosquetón de conexión y cuerda de llamado.
- Carga máxima: 136 Kg.
- ANSI Z359.14 - CLASE B SRL.
- Cumple con recomendaciones OSHA 1910 y 1926.
- Incluye Handtransport para traslado.



**BLOQUE RETRÁCTIL 3 M (11FT)**

- Carcasa de ABS.
- Cinta poliéster.
- Gancho de seguridad en acero de 3/4" de apertura.
- Incluye mosquetón de conexión y cuerda de llamado.
- Carga máxima: 136 Kg.
- ANSI Z359.14 - CLASE B SRL.
- Cumple con recomendaciones OSHA 1910 y 1926.



**BLOQUE RETRÁCTIL 6M (20FT)**

- Carcasa de ABS.
- Cable de acero galvanizado.
- Gancho de seguridad en acero de 3/4" de apertura.
- Incluye mosquetón de conexión y cuerda de llamado.
- Carga máxima: 136 Kg.
- ANSI Z359.14 - CLASE B SRL.
- Cumple con recomendaciones OSHA 1910 y 1926.
- Incluye Handtransport para traslado.



**FRENO DE SOGA CON CARABINERO**

- Mosquetón Carabinero Automático.
- ANSI A10.32-2012.
- ANSI Z359.15-2014 (U.S.A.).
- Requerimiento del Sistema Control de Calidad con Auditoría Externa ICONTEC.



**PROTECCIÓN FACIAL**

Los protectores faciales están diseñados para actuar como una barrera de defensa a los ojos, cara y cuello, contra impactos de partículas, salpicaduras de líquidos, chispas, rayos UV o radiaciones calóricas que puedan

estar presentes en nuestro entorno laboral. En STEELPRO, contamos con una gama completa de los equipos de protección facial necesarios, para desarrollar las labores diarias sin inconvenientes.





**MÁSCARA DE SOLDAR OPTECH CON ARNÉS**



- Fabricada en material polipropileno.
- Resistencia a esquirlas incandescentes.
- Resistencia a IR generado en el arco de la soldadura.
- Incluye vidrio claro y vidrio oscuro G-11.
- Visor y máscara levantables.
- Suspensión de pvc con ajuste tipo ratchet.
- Peso: 550 gramos aprox.
- Banda antisudor.
- Cumple norma EN166:2001, EN175:1997.

**MÁSCARA DE SOLDAR OPTECH ADAPTABLE AL CASCO**



- Fabricado en material polipropileno de alta densidad.
- Sistema de protección visual, con filtro adecuado para rayos ultravioleta.
- Resistencia a impacto y a esquirlas incandescentes.
- Incluye vidrio oscuro G-11.
- Visor y máscara levantables.
- Incluye 2 lunas claras de policarbonato.
- Incluye 2 adaptadores universales POM código 4967.
- Cumple norma: EN166:2001, EN169:2002 y EN175:1997.
- Peso: 286 gramos aprox.

**MÁSCARA DE SOLDAR OPTECH FOTOSENSIBLE**



Repuestos de lunas de policarbonato externa e interna (venta por separado)

- Material termoplástico de alta resistencia.
- Área de visibilidad: 98 x 43 mm o (3.86" x 1.69").
- Tamaño de cartucho: 110x90 x 9mm o (4.33" x 3.54").
- Visor automático con celdas fotosensibles.
- Posee celdas solares, no requieren baterías.
- Tiempo de oscurecimiento: 0.000033 segundos.
- Regulador graduado, sensibilidad ajustable, control de nivel de oscurecimiento 9-13.
- Protección UV/IR, hasta DIN 16 todo el tiempo.
- Resistencia al impacto y aislamiento eléctrico.
- Casquete regulable gravitacional.
- Selección de función: soldadura, perforación y esmerilado.
- Peso: 435 gramos aprox.
- Color: grafito.

[WWW.SEGURAEPP.COM](http://WWW.SEGURAEPP.COM)

**ACCESORIOS FACIALES**

**VISOR ROCKET**

I-1 claro  
IR-3 verde  
IR-5 verde



**ADAPTADOR UNIVERSAL PARA CASCO**

Aluminio/plástico



**CASQUETE PORTA-VISOR**

VISOR POLICARBONATO  
sin filo y con filo de aluminio



**PROTECCIÓN EN MINERÍA**

En la minería subterránea existen peligros que pueden ocasionar incidentes o accidentes de trabajo; los peligros obligan a las empresas a desarrollar una estrategia preventiva, con el fin de eliminarlos, sustituirlos o controlarlos; sin embargo, esto no siempre es posible

y se recurre a los equipos de protección personal. El EPP es vital para la seguridad de los trabajadores, es la última barrera entre la persona y los riesgos existentes y aunque no los elimina, reduce la magnitud de sus efectos sobre el organismo.





**AUTORRESCATADOR DE CIRCUITO CERRADO OXYPRO 30**



- Temperatura de inhalación: ≤ 25 °C.
- Máxima temperatura de la carcasa durante el uso: 200 °C.
- Tamaño (mm): 178 x 172 x 122.
- Peso (Kg): 2,2.
- Autonomía de uso: 30 min a 35L/min.
- Tiempo de vida útil sin uso: 5 años.
- En almacenamiento: 10 años.
- Transforma el Dióxido de Carbono (exhalación) en Oxígeno químico.
- Disipador de temperatura.
- Carcasa ABS.

**AUTORRESCATADOR DE CIRCUITO CERRADO OXYPRO 50**



- Temperatura de inhalación: ≤ 25 °C.
- Máxima temperatura de la carcasa durante el uso: 195 °C.
- Tamaño (mm): 200 x 172 x 122.
- Peso (Kg): 2,4.
- Autonomía de uso: 50 min a 35L/min.
- Tiempo de vida útil sin uso: 5 años.
- En almacenamiento: 10 años.
- Transforma el Dióxido de Carbono en Oxígeno químico.
- Disipador de temperatura.
- Carcasa ABS.

**AUTORRESCATADOR DE CIRCUITO ABIERTO SAFE 1**



- Reduce la temperatura del aire respirable.
- Dimensiones externas: 100mm x 93mm x 133mm.
- Peso menor o igual a 1 kg.
- Caja de acero inoxidable.
- Duración: ≥ 60 minutos.
- Transforma el Monóxido de carbono (del ambiente) en Dióxido de carbono.
- No da oxígeno.

**LÁMPARA MINERA INALÁMBRICA KL 6000 ( BK 2000)**



- Utiliza una batería de Ion LI como fuente de energía.
- Potencia lumínica: 6.000 Lux.
- Peso: 129 gramos.
- Autonomía: Superior a 15 horas.
- Ciclos de carga: 1.000 ciclos.
- Set Completo:
  - 1 Lámpara Minera.
  - 1 Manual de Operación.
  - 1 Cargador.
  - 2 niveles de iluminación.
- No incluye clip para el casco.

**LÁMPARA MINERA INALÁMBRICA KL 10,000 PLUS ( KL2.5 LM)**



- Resistencia al agua contando con un índice de protección IP68.
- Resistencia rigurosa bajo tierra.
- Peso de 150 gramos.
- Carga: 1,200 ciclos.
- Posee una potencia lumínica de 10,000 lux.
- Cuenta con cable de carga magnética.
- Peso de 150 gramos.
- Set Completo: 1 Lámpara Minera / 1 Manual de Operación / 1 Cargador / 1 Cable USB de conexión magnética / 1 Cinta Deportiva Elástica / 1 Conector para Auto / 3 niveles de iluminación.
- No incluye clip para el casco.

WWW.SEGURAEPP.COM

**LÁMPARA SEÑALIZACIÓN VIAL**



- Lámpara reflectiva para señalización.
- Fabricada en policarbonato.
- Espacio interior para 2 baterías de 6 volts c/u.
- Botón interno de encendido.
- Sensor de encendido en lugares de poca luz.
- Para ser utilizada en carreteras y cualquier lugar físico donde se necesite iluminar trabajos en camino.

**BATERÍA Ni-HM**

- 6 voltios c/u.
- Venta por separado.



## REFLECTIVOS Y SEÑALIZACIÓN

La señalización es necesaria en zonas donde existan riesgos específicos tales como almacenamiento, transformación de materiales, áreas de trabajo, vías de evacuación, carreteras, lugares de alto tránsito, entre otras.

Los reflectivos son necesarios para brindar visibilidad ya que ayudan a percibir la luz cuando hay baja luminosidad. Recomendado para personal logístico, de construcción, conductores, emergencias y supervisión.

[WWW.SEGURAEPP.COM](http://WWW.SEGURAEPP.COM)

CHALECO DE MALLA REFLECTANTE (BICOLOR)



CHALECO RFX ALTA VELOCIDAD 4 BANDAS



CHALECO RFX ALTA VELOCIDAD 4 BANDAS

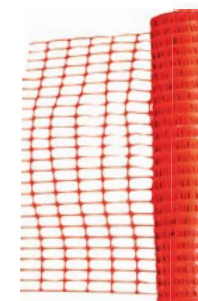


CONO DE SEGURIDAD VIAL



18" 28" 36"

ROLLO MALLA FAENA



ROLLO CINTA DE SEÑALIZACIÓN







**PROTECCIÓN CORPORAL**

Productos diseñados para la protección de diferentes partes del cuerpo, con el fin de evitar contacto directo con factores de riesgo tales como peligros físicos, biológicos y químicos, que puedan ocasionar una lesión o enfermedad.

Se debe realizar una adecuada y necesaria selección de vestimenta, teniendo en cuenta los peligros que pueden disminuir la capacidad de trabajo y la seguridad personal.

WWW.SEGURAEPP.COM

**BUZO STEELPRO 7770W TIPO 5B/6B**



**BUZO STEELPRO 7770 TIPO 4B/5B/6B**



**BUZO STEELPRO S110**



**TRAJE DE PVC JAR XT-300**



**MANDIL DE PVC ALASKA**



**ABRIGO DE PVC XP-300 ALASKA**



**CAMISA OXFORD CELESTE**



**FAJA LUMBAR CON SUSPENSOR STEELPRO**



**MANDIL DESCARNE STEELPRO**



**RODILLERA POLIÉSTER**



**RODILLERA SOLDADOR**







## DUCHA Y LAVAJOS

Las constantes salpicaduras a los ojos y la exposición a contaminantes, son afecciones continuas de los trabajadores. Equipos como las duchas y estaciones lavajos, aportan un caudal suficiente para limpiar

y prevenir consecuencias negativas. Tienen como función conseguir una descontaminación rápida y eficaz, al permitir irrigar con abundante agua los ojos de una persona.

### DUCHA LAVAJOS INOX - AUTÓNOMA STEELPRO (BD-57A)



- Tanque de 125 litros en acero inoxidable 316.
- Presurización con gas nitrógeno a 100 PSI (no incluye tanque de gas).
- Manómetro de glicerina, evita descalibraciones.
- Incluye lavajos, ducha y manuales de instalación / uso.
- Bajo cumplimiento de normativa Ansi 358.1 - 2014.
- Consulte soporte técnico.

### ESTACIÓN PORTÁTIL LAVAJOS ST-20A



- Posee una manilla de transporte y un mecanismo de empotramiento a muralla que soporta el peso de la unidad con su carga completa de líquido.
- Capacidad de llenado de 55 litros accionado por gravedad, utiliza la diferencia de presión que existe entre el ambiente y su interior para entregar un spray dual en sus cabezales.
- Operación de una sola mano.
- Proporciona un periodo mínimo de 15 minutos de lavado.
- Posee tapa de bloqueo.
- La unidad portátil mide 11 ½" x 19 ½" x 25".
- Diseñado en ABS de alta resistencia a la corrosión.
- Cumple Norma ANSI Z358.1.

### DUCHA LAVAJOS INOX BD-560A (FHBD)



- Material de acero inoxidable.
- Composición ideal para uso en lugares con riesgos químicos y líquidos, plantas de gases y de residuos líquidos.
- La ducha se activa manualmente mediante una válvula de bola.
- El lavajos posee un filtro de regulación de caudal y su tapa de protección se abre mediante válvula de bola con placa de empuje.
- Diámetro de la tubería 1 pulgada.
- Salida y entrada de agua con conexión de 1¼".





**CÓD.: [501356]**

# BLOQUEO KIT LOCK OUT - TAG OUT CONTRATISTA

**OSHA**  
29CFR1910.147  
29CFR1926.417



## LOCK OUT

La norma de OSHA sobre el Control de energía peligrosa (Candado/Etiqueta), Título 29 del Código de Reglamentos Federales (CFR), Parte 1910.147, trata de las prácticas y de los procedimientos necesarios para la desactivación de maquinaria o equipo, con el fin de evitar la

emisión de energía peligrosa durante las actividades de revisión y mantenimiento realizadas por los empleados. La norma describe las medidas de control de energías peligrosas, sea eléctrica, mecánica, hidráulica, neumática, química y térmica, entre otras fuentes de energía.

Todo Lock Out debe utilizarse con el dispositivo, candado y tarjeta.

### TIPOS DE ENERGÍA APLICABLES



ELECTRICA



NEUMÁTICA



HIDRÁULICA



EÓLICA



TÉRMICA





BLOQUEO DE VÁLVULAS



PINZAS



TARJETA NO OPERAR LOKOUT (PACK X 10)



BLOQUEO PARA INTERRUPTORES



CANDADOS DIELECTRICOS



CANDADOS DIELECTRICOS LONG



CANDADOS DE SEGURIDAD X10 LONG DE ABS



Colores: ● ● ● ● ●

CANDADOS DE SEGURIDAD X05 ALUMINIO



Colores: ● ● ● ● ● ●

CANDADOS DE SEGURIDAD X10 DE ABS [WWW.SEGURAEPP.COM](http://WWW.SEGURAEPP.COM)



Colores: ● ● ● ● ●

CAJAS DE BLOQUEO GRUPAL LOCK OUT





# CAMISA DUCK DRY HOMBRE Y MUJER

TALLAS HOMBRES: M, L, XL y XXL.

TALLAS MUJER: S, M, L y XL.



BOLSILLOS EN PECHO

ENGANCHE PARA REMANGAR

PROTECCIÓN CONTRA LOS RAYOS UV +50

ESPALDA VENTILADA

TEFLÓN PARA MAYOR REPELACIÓN A LAS MANCHAS

QUICK DRY RÁPIDO SECADO Y DRENA LA HUMEDAD

BARRERA CONTRA EL VIENTO

[WWW.SEGURAEPP.COM](http://WWW.SEGURAEPP.COM)

## TECNOLOGÍAS



### CAMISA ARIZONA HOMBRE



Tallas hombre: M, L, XL, XXL

Colores:



### CAMISA ARIZONA MUJER



Tallas mujer: S, M, L y XL

Color:



### PANTALÓN NAHUEL HOMBRE



Tallas hombre: M, L, XL, XXL

Colores:



### PANTALÓN NAHUEL MUJER



Tallas mujer: XS, S, M, L y XL

Colores:



### PANTALÓN RANGI



Tallas: S, M, L, XL, XXL

Colores:



### PANTALÓN CARGO DKT SPANDEX



Tallas: S, M, L y XL

Colores:



### PANTALÓN CARGO DKT



Tallas: S, M, L, XL, XXL

Colores:



### BALACLAVA HW NEGRA HIBRID



### PANTALÓN TÉRMICO REFUGIO HOMBRE



Tallas hombre: S, M, L, XL, XXL

Color:



### PANTALÓN TÉRMICO REFUGIO MUJER



Talla mujer: S

Color:



EN ISO 342  
EN ISO 343  
EN ISO 20471

# PARKA REFLECTIVA SKORPIO



[WWW.SEGURAEPP.COM](http://WWW.SEGURAEPP.COM)

## PARKA REFLECTIVA SIVERIA



Tallas:  
S,M,L, XL y XXL.

## JARDINERA SIBERIA POLARIS



## POLAR TANTAUOCO



Tallas:  
S,M,L, XL y XXL.

Colores:



BREATHABLE	THERMIC C	WATERPROOF	SEALED SEAMS
MEMBRATECH ZLAYER	RECCO POCKET	NO WIND	
ISO 20471	EN 343	EN 342	

BREATHABLE	THERMIC C	WATERPROOF	SEALED SEAMS
MEMBRATECH ZLAYER	NO WIND		
ISO 20471	EN 343	EN 342	

THERMIC C	BREATHABLE	STRETCH
ANTIPILLING	SOFT COMFORT	

## PARKA DESMONTABLE RENO 3 EN 1-HOMBRE



Tallas hombre:  
S,M,L, XL y XXL.

## PARKA DESMONTABLE RENO 3 EN 1-MUJER



Talla mujer:  
XS,S,M,L y XL.

### TECNOLOGÍAS

